

## Browsereinstellungen für das e-Banking der APPKB

Damit das e-Banking der APPKB problemlos funktioniert, bitten wir Sie, die Ihrem Browser entsprechenden Sicherheitseinstellungen zu überprüfen und allenfalls anzupassen.

### Inhalt

Internet Explorer 9 .....	1
Internet Explorer 8 .....	7
Firefox .....	12
Safari .....	14

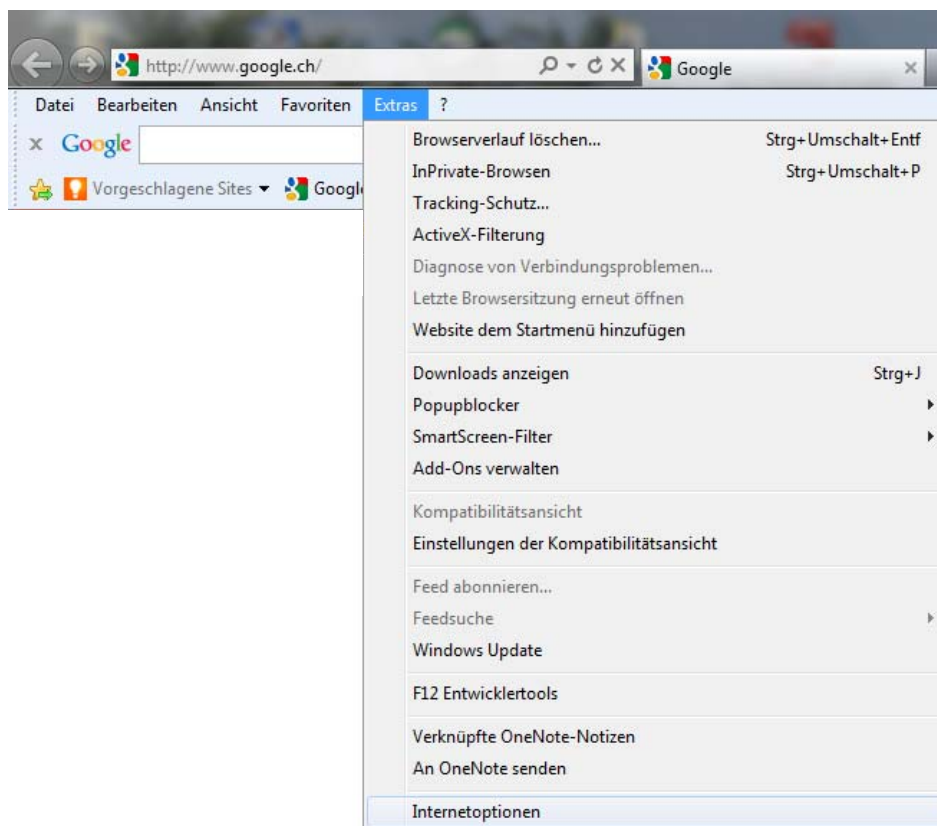
## Internet Explorer 9



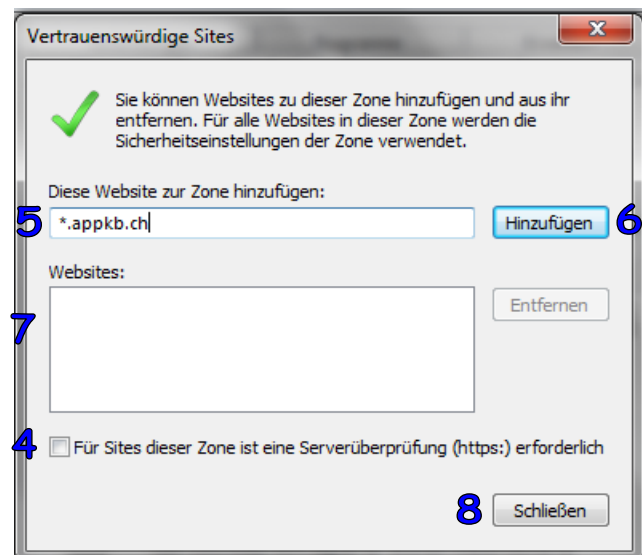
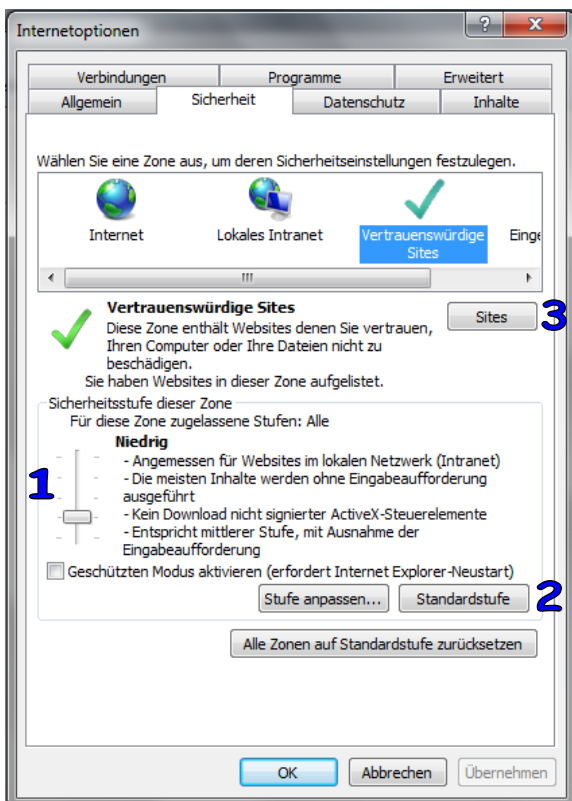
### 1. Grundlegende Einstellungen

Bitte überprüfen Sie, ob die Website unseres e-Bankings als «Vertrauenswürdige Site» hinterlegt ist.

- Öffnen Sie eine beliebige Seite im Internet
- Gehen Sie zur Menüleiste und klicken Sie auf «Extras»
- Öffnen Sie das Fenster «Internetoptionen».



- Gehen Sie in das Register Sicherheit.
- Markieren Sie das Feld «Vertrauenswürdige Sites» (grüner Haken).
- Schieben Sie den Regler für «Sicherheitsstufe dieser Zone» auf «Niedrig» (1). Ist der Regler nicht vorhanden, klicken Sie zuerst auf «Standardstufe» (2).
- Klicken Sie auf «Sites» (3) und das Fenster «Vertrauenswürdige Sites» öffnet sich.
- Überprüfen Sie, ob die Checkbox «Serverüberprüfung (https:) erforderlich» (4) deaktiviert ist.
- Geben Sie in das Feld «Diese Website zur Zone hinzufügen» (5) «\*.appkb.ch» ein.
- Bestätigen Sie Ihre Eingabe mit «Hinzufügen» (6).
- Unter «Websites» (7) sollte nun «\*.appkb.ch» eingetragen sein.
- Sie können das Fenster Vertrauenswürdige Sites mit «Schliessen» (8) beenden.



- Bestätigen Sie mit «Übernehmen» und anschliessend mit «OK».
- Die Website der Appenzeller Kantonalbank ist nun bei Ihnen als «Vertrauenswürdige Site» hinterlegt.

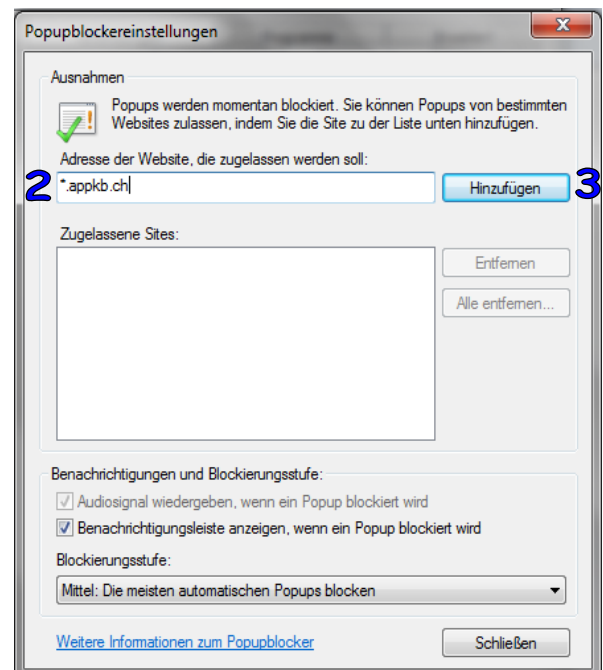
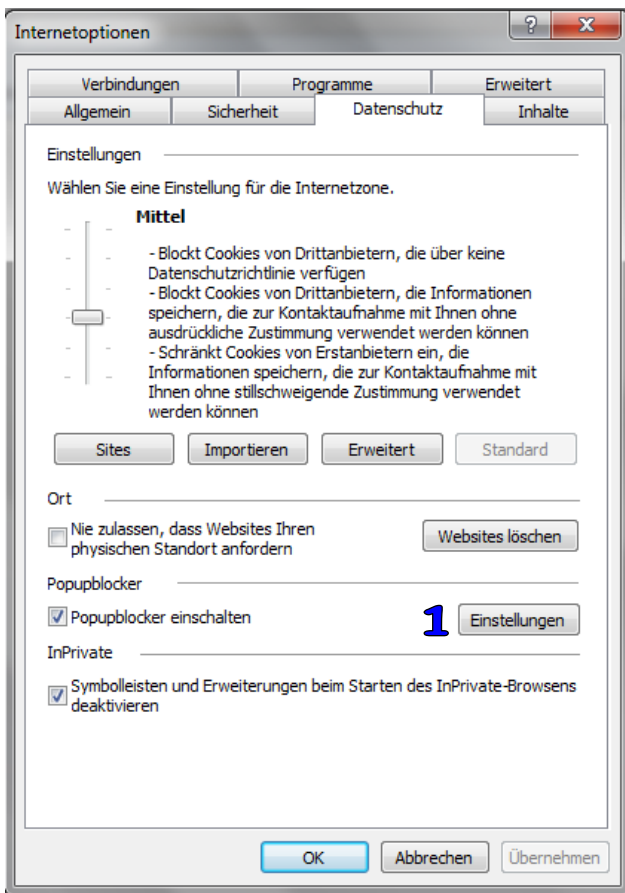
Wir empfehlen Ihnen, das Internet zu schliessen und nochmals neu zu starten. Somit sind die vorgenommenen Einstellungen sicher hinterlegt bei Ihrem nächsten Login.

## 2. Einstellungen für e-Output / e-Dokumente

### 2.1 Popupblocker

Für die Funktion «e-Dokumente» bitten wir Sie, folgende zusätzliche Anpassungen für den Datenschutz vorzunehmen.

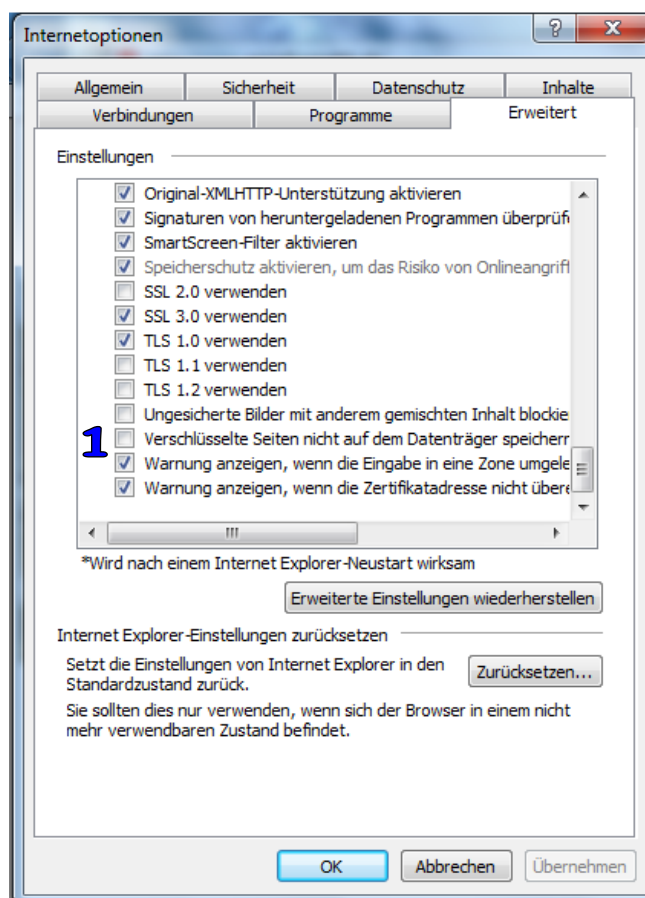
- Öffnen Sie die Internetoptionen (siehe Punkt «Grundlegende Einstellungen», Seite 1).
- Gehen Sie in das Register «Datenschutz».
- Klicken Sie auf den Knopf «Einstellungen» (1).
- Geben Sie in das Feld «Adresse der Website, die zugelassen werden soll» (2) «\*.appkb.ch» ein.
- Bestätigen Sie dies «Hinzufügen» (3) und «Schliessen».



- Bestätigen Sie mit «Übernehmen» und anschliessend mit «OK ».

## 2.2 Verschlüsselte Seiten

- Öffnen Sie die Internetoptionen (siehe Punkt «Grundlegende Einstellungen», Seite 1).
- Gehen Sie in das Register «Erweitert».
- Überprüfen Sie, ob das Häkchen bei «Verschlüsselte Seiten nicht auf dem Datenträger speichern» (1) entfernt ist.



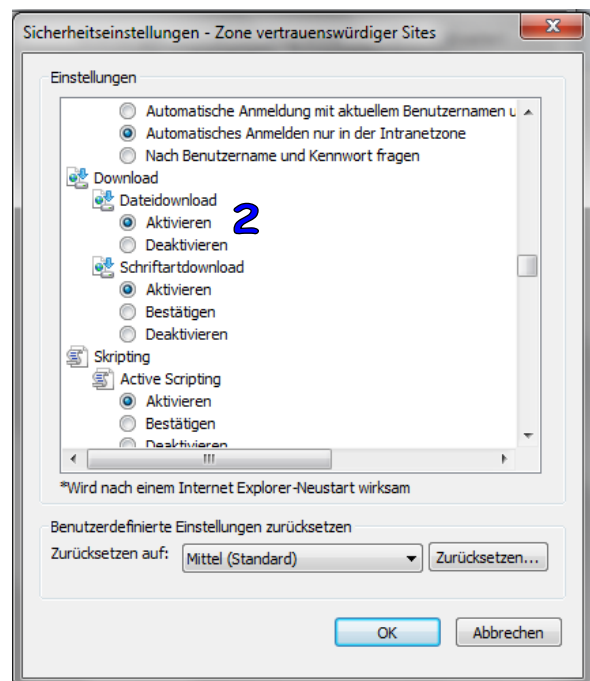
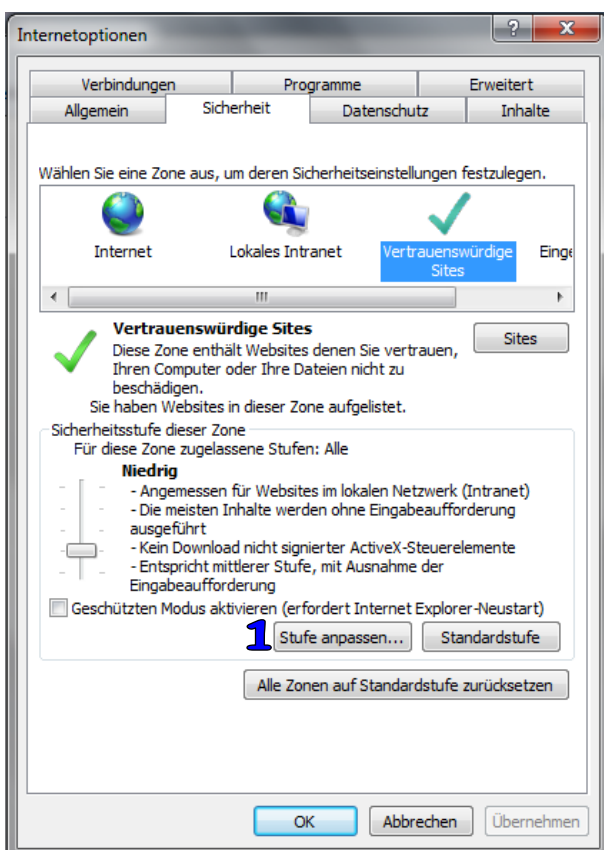
- Bestätigen Sie mit «Übernehmen» und anschliessend mit «OK».
- Der Download der e-Dokumente sollte nun einwandfrei funktionieren

Wir empfehlen Ihnen, das Internet zu schliessen und nochmals neu zu starten. Somit sind die vorgenommenen Einstellungen sicher hinterlegt bei Ihrem nächsten Login.

### 3. Dateitransfer / Download e-Dokumente

Damit der Dateitransfer und der Download von e-Dokumenten einwandfrei funktioniert, bitten wir Sie, die folgenden Einstellungen vorzunehmen.

- Öffnen Sie die Internetoptionen (siehe Punkt «Grundlegende Einstellungen», Seite 1).
- Gehen Sie in das Register «Sicherheit».
- Klicken Sie auf «Stufe anpassen...» (1).
- Setzen Sie in der Rubrik «Download» das Optionsfeld «Dateidownload» auf «Aktivieren» (2).



- Bestätigen Sie mit «Übernehmen» und anschliessend mit «OK».
- Der Dateitransfer sollte nun einwandfrei funktionieren.

Wir empfehlen Ihnen, das Internet zu schliessen und nochmals neu zu starten. Somit sind die vorgenommenen Einstellungen sicher hinterlegt bei Ihrem nächsten Login.

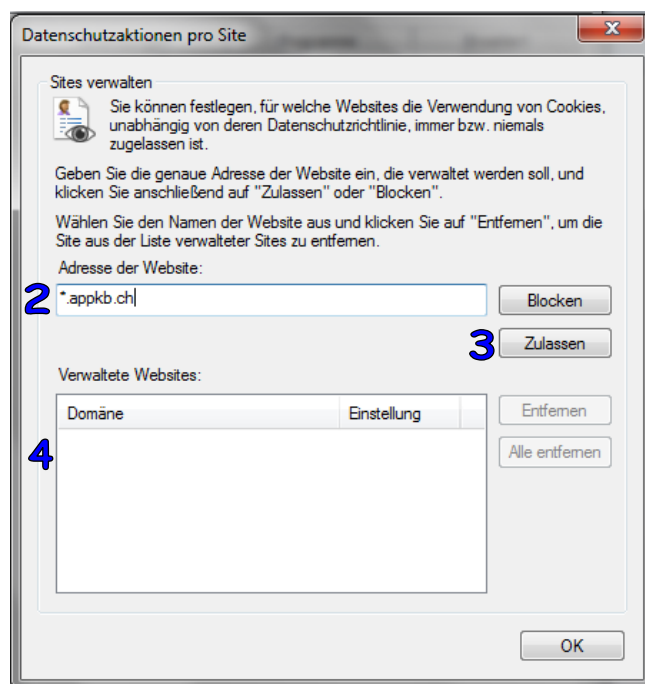
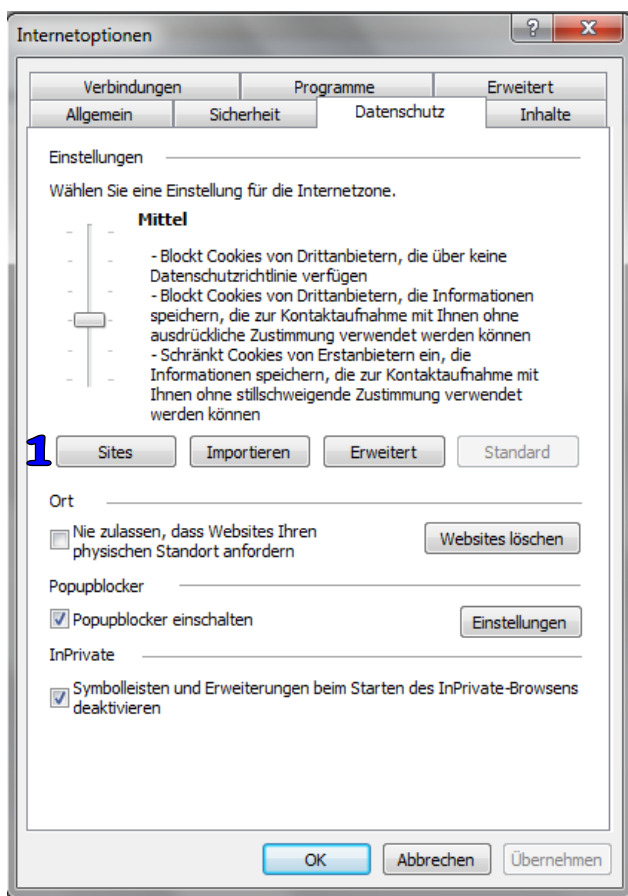
#### Das Problem mit dem Download der e-Dokumente besteht weiterhin:

Für dies muss nicht unbedingt der Internet-Explorer 9 verantwortlich sein. Falls die vorherigen Schritte nicht zum Erfolg führten, empfehlen wir Ihnen, den Adobe Reader neu zu installieren.

#### 4. Probleme beim Login

Falls Probleme beim Login in unser e-Banking auftreten, bitten wir Sie, folgende Einstellungen vorzunehmen.

- Öffnen Sie die Internetoptionen (siehe Punkt «Grundlegende Einstellungen», Seite 1).
- Gehen Sie in das Register «Datenschutz».
- Klicken Sie dort auf «Sites» (1).
- Geben Sie in das Feld «Adresse der Website» (2) «\*.appkb.ch» ein.
- Bestätigen Sie Ihre Eingabe mit «Zulassen» (3).
- Unter «Verwaltete Websites» (4) sollte jetzt der Eintrag «appkb.ch» mit der Einstellung «Immer zulassen» eingetragen sein.



- Bestätigen Sie mit «OK».
- Das Login sollte nun einwandfrei funktionieren.

Wir empfehlen Ihnen, das Internet zu schliessen und nochmals neu zu starten. Somit sind die vorgenommenen Einstellungen sicher hinterlegt bei Ihrem nächsten Login.

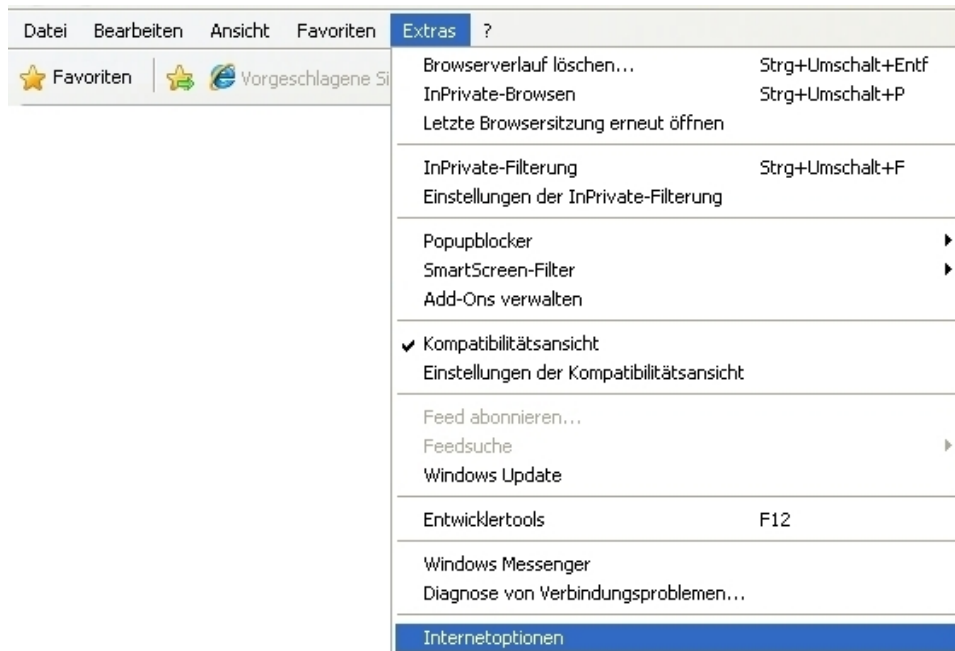
## Internet Explorer 8



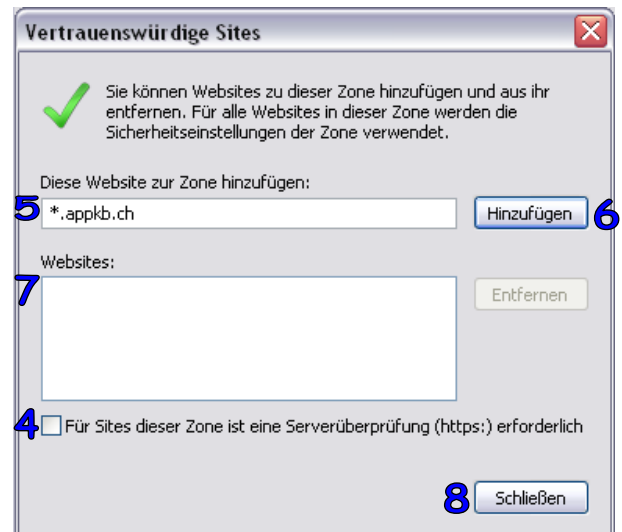
### 1. Grundlegende Einstellungen

Bitte überprüfen Sie, ob die Website unseres e-Bankings als «Vertrauenswürdige Site» hinterlegt ist.

- Öffnen Sie eine beliebige Seite im Internet
- Gehen Sie zur Menüleiste und klicken Sie auf «Extras»
- Öffnen Sie das Fenster «Internetoptionen».



- Gehen Sie in das Register Sicherheit.
- Markieren Sie das Feld «Vertrauenswürdige Sites» (grüner Haken).
- Schieben Sie den Regler für «Sicherheitsstufe dieser Zone» auf «Niedrig» (1). Ist der Regler nicht vorhanden, klicken Sie zuerst auf «Standardstufe» (2).
- Klicken Sie auf «Sites» (3) und das Fenster «Vertrauenswürdige Sites» öffnet sich.
- Überprüfen Sie, ob die Checkbox «Serverüberprüfung (https:) erforderlich» (4) deaktiviert ist.
- Geben Sie in das Feld «Diese Website zur Zone hinzufügen» (5) «\*.appkb.ch» ein.
- Bestätigen Sie Ihre Eingabe mit «Hinzufügen» (6).
- Unter «Websites» (7) sollte nun «\*.appkb.ch» eingetragen sein.
- Sie können das Fenster Vertrauenswürdige Sites mit «Schliessen» (8) beenden.



- Bestätigen Sie mit «Übernehmen» und anschliessend mit «OK».
- Die Website der Appenzeller Kantonalbank ist nun bei Ihnen als «Vertrauenswürdige Site» hinterlegt.

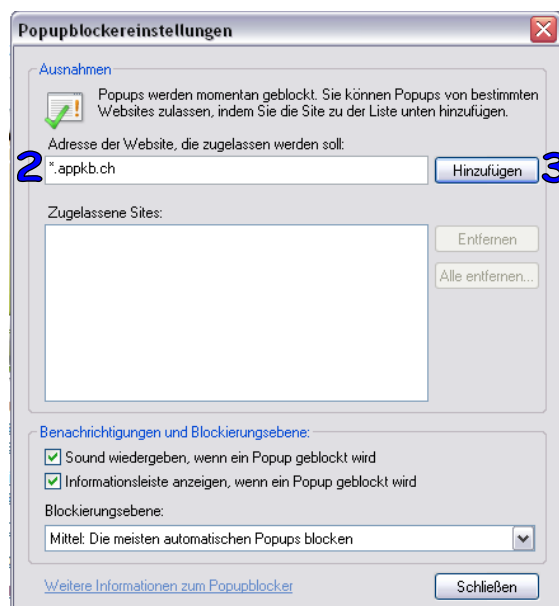
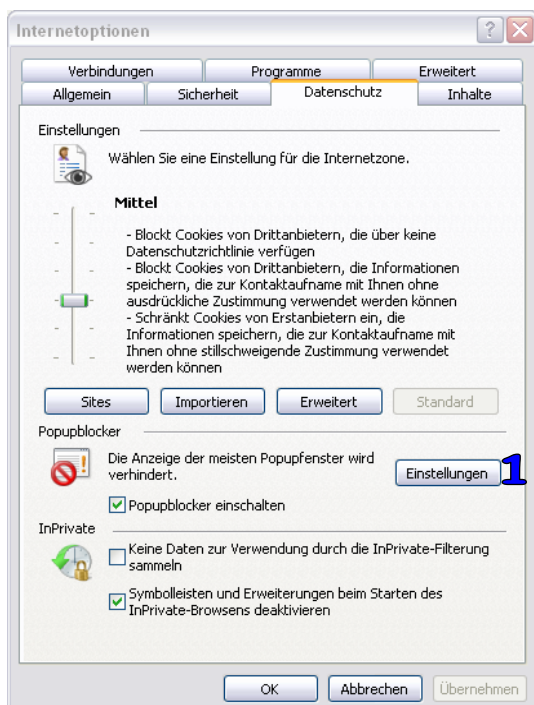
Wir empfehlen Ihnen, das Internet zu schliessen und nochmals neu zu starten. Somit sind die vorgenommenen Einstellungen sicher hinterlegt bei Ihrem nächsten Login.



## 2. Einstellungen für e-Output / e-Dokumente

Für die Funktion «e-Dokumente» bitten wir Sie, folgende zusätzliche Anpassungen für den Datenschutz vorzunehmen.

- Öffnen Sie die Internetoptionen (siehe Punkt «Grundlegende Einstellungen», Seite 1).
- Gehen Sie in das Register «Datenschutz».
- Klicken Sie auf den Knopf «Einstellungen» (1).
- Geben Sie in das Feld «Adresse der Website, die zugelassen werden soll» (2) «\*.appkb.ch» ein.
- Bestätigen Sie dies «Hinzufügen» (3) und «Schliessen».



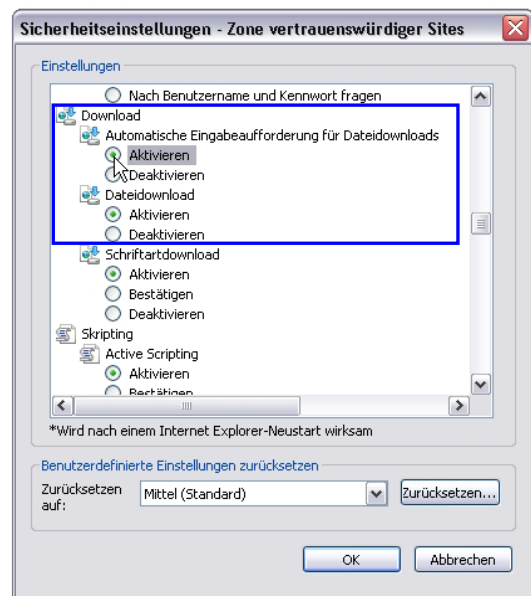
- Bestätigen Sie mit «Übernehmen» und anschliessend mit «OK».
- Der Download der e-Dokumente sollte nun einwandfrei funktionieren.

Wir empfehlen Ihnen, das Internet zu schliessen und nochmals neu zu starten. Somit sind die vorgenommenen Einstellungen sicher hinterlegt bei Ihrem nächsten Login.

### 3. Dateitransfer / Download e-Dokumente

Damit der Dateitransfer und der Download von e-Dokumenten einwandfrei funktioniert, bitten wir Sie, die folgenden Einstellungen vorzunehmen.

- Öffnen Sie die Internetoptionen (siehe Punkt «Grundlegende Einstellungen», Seite 1).
- Gehen Sie in das Register «Sicherheit».
- Klicken Sie auf «Stufe anpassen...» (1).
- Setzen Sie in der Rubrik «Download» die beiden Optionsfelder «Automatische Eingabeaufforderung für Dateidownloads» und «Dateidownload» auf «Aktivieren».



- Bestätigen Sie mit «Übernehmen» und anschliessend mit «OK».
- Der Dateitransfer sollte nun einwandfrei funktionieren.

Wir empfehlen Ihnen, das Internet zu schliessen und nochmals neu zu starten. Somit sind die vorgenommenen Einstellungen sicher hinterlegt bei Ihrem nächsten Login.

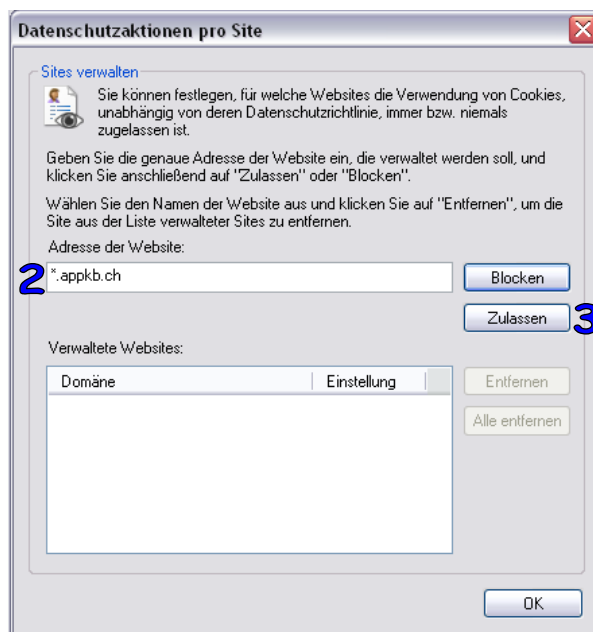
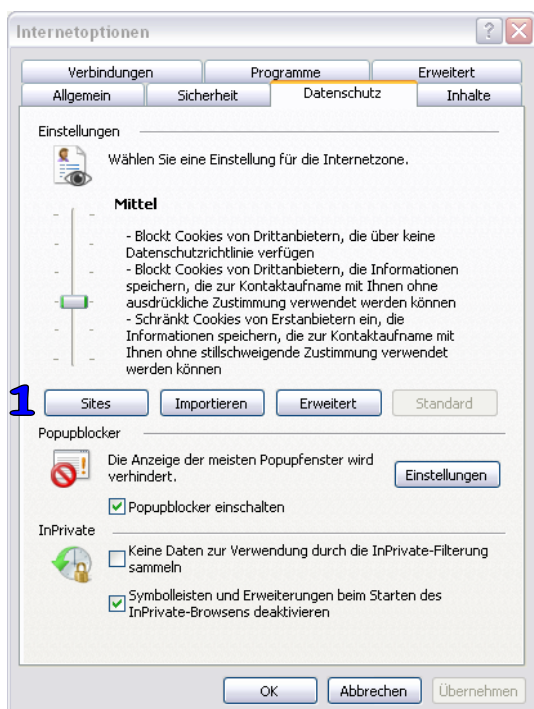
#### Das Problem mit dem Download der e-Dokumente besteht weiterhin:

Für dies muss nicht unbedingt der Internet-Explorer 8 verantwortlich sein. Falls die vorherigen Schritte nicht zum Erfolg führten, empfehlen wir Ihnen, den Adobe Reader neu zu installieren.

#### 4. Probleme beim Login

Falls Probleme beim Login in unser e-Banking auftreten, bitten wir Sie, folgende Einstellungen vorzunehmen.

- Öffnen Sie die Internetoptionen (siehe Punkt «Grundlegende Einstellungen», Seite 1).
- Gehen Sie in das Register «Datenschutz».
- Klicken Sie dort auf «Sites» (1).
- Geben Sie in das Feld «Adresse der Website» (2) «\*.appkb.ch» ein.
- Bestätigen Sie Ihre Eingabe mit «Zulassen» (3).
- Unter «Verwaltete Websites» sollte jetzt der Eintrag «appkb.ch» mit der Einstellung «Immer zulassen» eingetragen sein.



- Bestätigen Sie mit «OK».
- Das Login sollte nun einwandfrei funktionieren.

Wir empfehlen Ihnen, das Internet zu schliessen und nochmals neu zu starten. Somit sind die vorgenommenen Einstellungen sicher hinterlegt bei Ihrem nächsten Login.

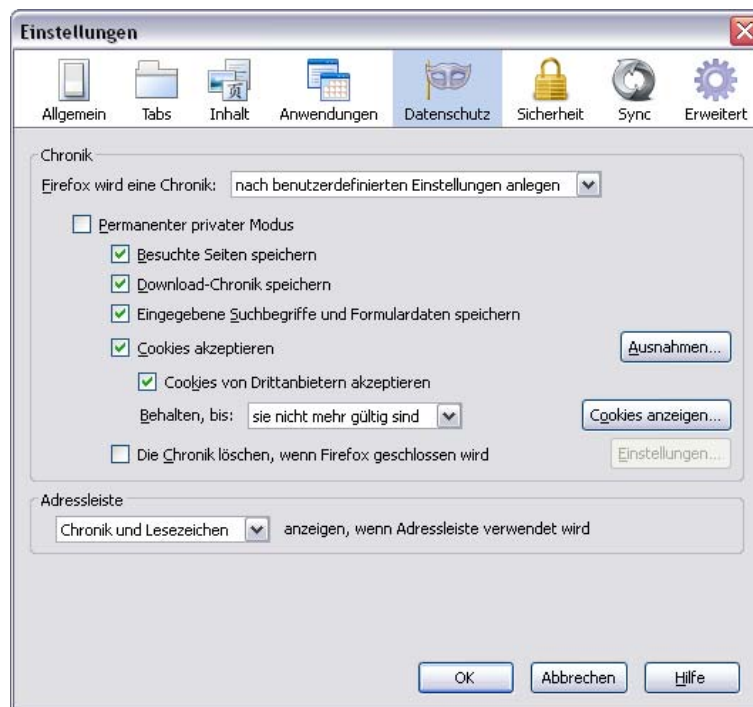
## Firefox



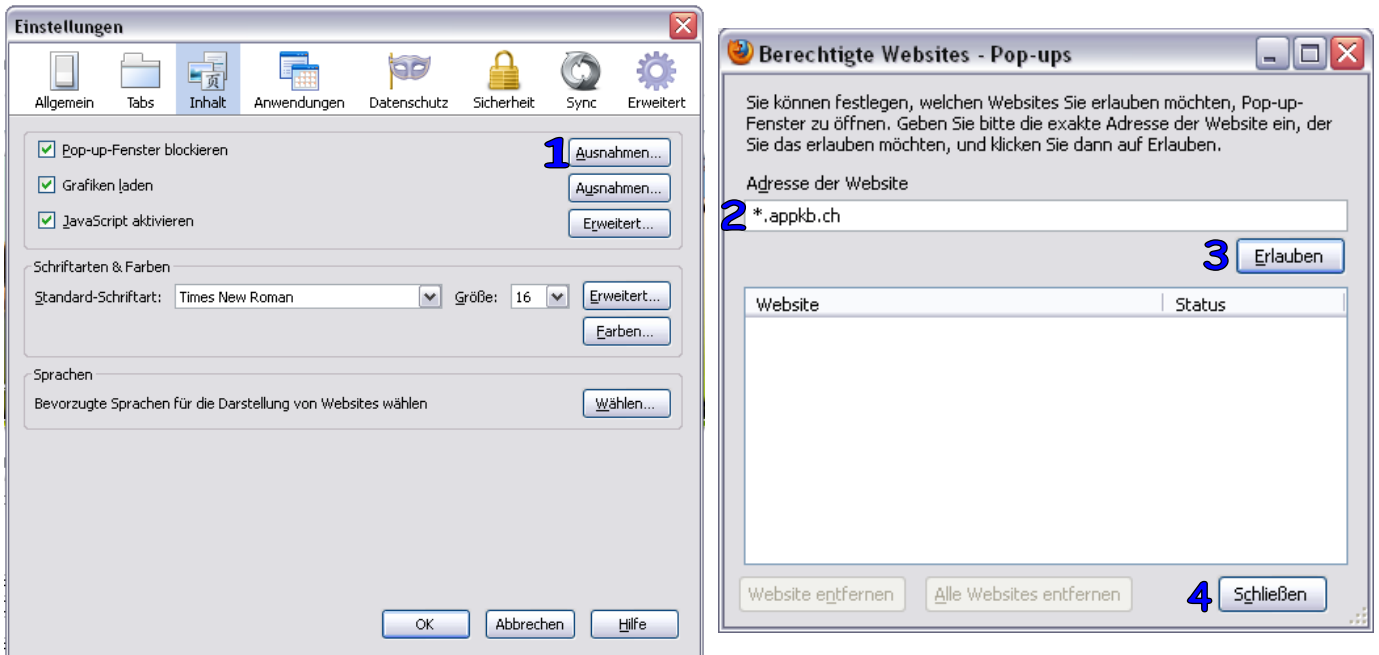
- Öffnen Sie eine beliebige Seite im Internet
- Gehen Sie zur Menüleiste und klicken Sie auf «Extras»
- Öffnen Sie das Fenster «Einstellungen».



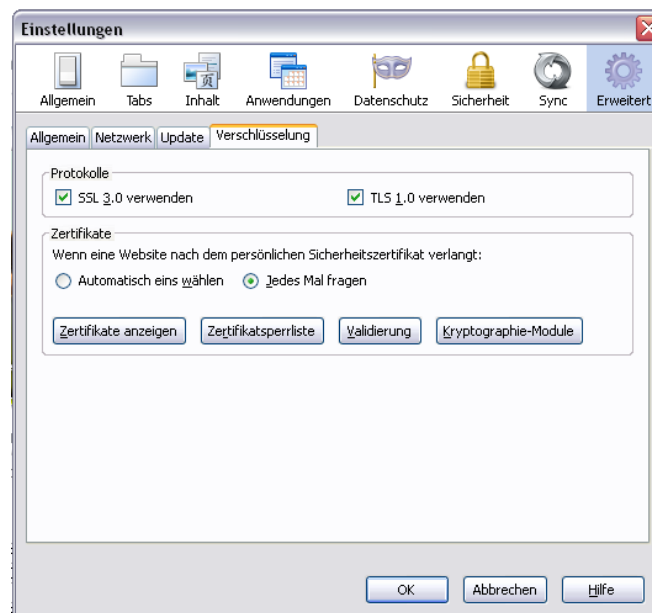
- Gehen Sie in das Register «Datenschutz».
- Setzen Sie die Häkchen gemäss folgender Abbildung.



- Gehen Sie in das Register «Inhalt».
- Setzen Sie die Häkchen gemäss Abbildung.
- Klicken Sie auf «Ausnahmen...» (1) neben «Pop-up-Fenster blockieren»
- Geben Sie unter «Adresse der Website» (2) «\*.appkb.ch» ein.
- Bestätigen Sie Ihre Eingabe mit «Erlauben» (3) und «Schliessen» (4).



- Gehen Sie im Register «Erweitert» in das Unterregister Verschlüsselung.
- Setzen Sie die Häkchen «SSL 3.0 verwenden» und «TLS 1.0 verwenden».

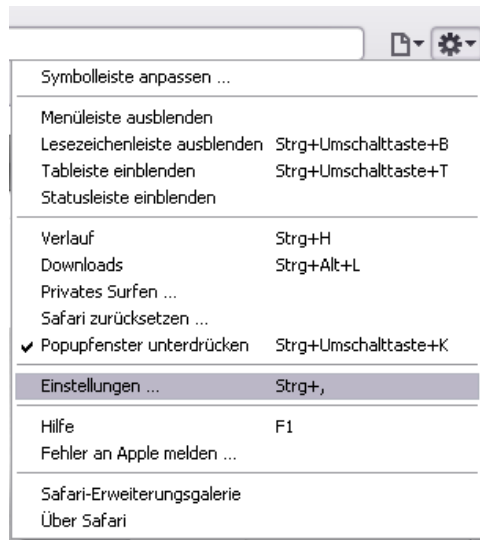


- Bestätigen Sie die vorgenommenen Einstellungen mit «OK».

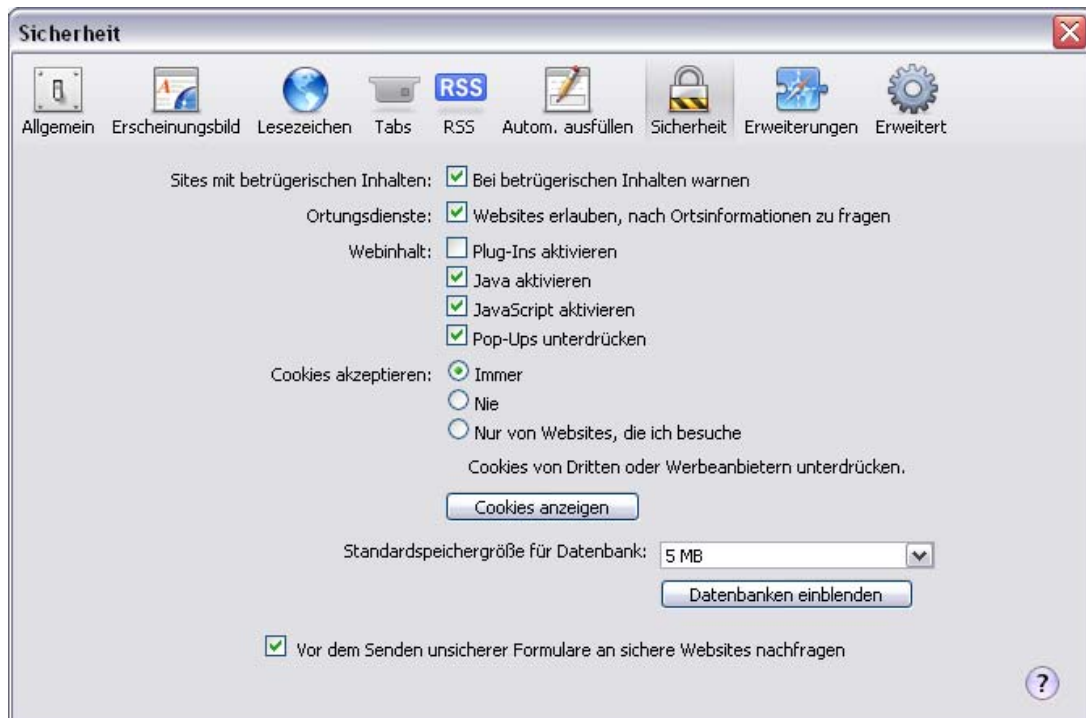
## Safari



- Öffnen Sie eine beliebige Seite im Internet
- Gehen Sie zur Menüleiste und klicken Sie auf «Bearbeiten»
- Öffnen Sie das Fenster «Einstellungen».



- Gehen Sie in das Register «Sicherheit».
- Setzen Sie die Häkchen «Java aktivieren», «JavaScript aktivieren» und «Pop-Ups unterdrücken».
- Setzen Sie den "Punkt" bei «Cookies akzeptieren» auf «Immer».



- Bestätigen Sie die vorgenommenen Einstellungen mit «OK».